



## ข้อมูลพื้นฐาน

**ชื่อหลักสูตร:** หลักสูตรวิศวกรรมศาสตรบัณฑิต สาขาวิชาวิศวกรรมโยธาและเทคโนโลยี (Bachelor of Engineering Program in Civil Engineering and Technology)

**ชื่อปริญญา:** วิศวกรรมศาสตรบัณฑิต สาขาวิศวกรรมโยธาและเทคโนโลยี (Bachelor of Engineering in Civil Engineering and Technology)

**อักษรย่อปริญญา:** วศ.บ. (วิศวกรรมโยธาและเทคโนโลยี) หรือ B.Eng. (Civil Engineering and Technology)

## ประวัติของหลักสูตร

เป็นหลักสูตรของภาควิชาเทคโนโลยีวิศวกรรมโยธาและสิ่งแวดล้อม วิทยาลัยเทคโนโลยีอุตสาหกรรม เพื่อผลิตบัณฑิตในสาขาวิศวกรรมโยธา ซึ่งถือว่าเป็นศาสตร์ที่สำคัญต่อการวางแผนออกแบบ ก่อสร้าง และบำรุงรักษาโครงสร้างพื้นฐานต่างๆ และยังเป็นพื้นฐานในการพัฒนาด้านอื่นๆ ของประเทศ หลักสูตรมุ่งเน้นการสร้างและพัฒนาองค์ความรู้อย่างเป็นระบบ รวมถึงการประยุกต์ใช้เทคโนโลยีทางวิศวกรรมโยธาที่เหมาะสมที่จะผสมผสานกับจุดแข็งในสังคมไทย และเน้นทักษะการปฏิบัติเพื่อสร้างความพร้อมที่จะปฏิบัติงานได้ทันทีเมื่อสำเร็จการศึกษา ซึ่งจะช่วยให้ศึกษามีศักยภาพสูงในการพัฒนาตนเองให้เข้ากับลักษณะงานทั้งด้านวิชาการและวิชาชีพ รวมถึงเข้าใจผลกระทบของการก่อสร้างต่อสังคม และสามารถปฏิบัติตนอย่างมีอาชีพ

## ปรัชญาของการศึกษา

“ผลิตวิศวกรที่มีความรู้ความชำนาญทั้งด้านทฤษฎีและด้านปฏิบัติ สามารถนำไปประยุกต์ใช้สร้างงานสร้างเทคโนโลยี โดยยึดมั่นด้านความปลอดภัยและใส่ใจต่อสิ่งแวดล้อม”

## ระยะเวลาการศึกษา

สำหรับผู้ที่ได้รับประกาศนียบัตรวิชาชีพ (ป.วช.) ม.6 หรือเทียบเท่า จะใช้ระยะเวลาศึกษาตามหลักสูตรเป็นเวลา 4 ปีการศึกษา โดยให้ใช้เวลาศึกษาได้ไม่เกิน 8 ปีการศึกษา หรือเรียนครบตามจำนวนหน่วยกิตที่กำหนดไว้ในหลักสูตร

## โครงสร้างหลักสูตร

หลักสูตรมีจำนวนหน่วยกิตศึกษาทั้งหมด 149 หน่วยกิต โดยแบ่งเป็นการศึกษาเป็นหมวดวิชาศึกษาทั่วไป 30 หน่วยกิต หมวดวิชาเฉพาะ 113 หน่วยกิต ซึ่งแบ่งเป็นกลุ่มวิชาพื้นฐานทางวิทยาศาสตร์ 21 หน่วยกิต กลุ่มวิชาพื้นฐานทางวิศวกรรมและกลุ่มวิชาเฉพาะทางวิศวกรรมโยธา 85 หน่วยกิต และหมวดวิชาเลือกเสรี 6 หน่วยกิต โดยกลุ่มวิชาทางด้านวิศวกรรมโยธาจะเริ่มการเรียนการสอนตั้งแต่ชั้นปีที่ 2 หรือภาคการศึกษาที่ 4 เป็นต้นไป สำหรับข้อมูลรายละเอียดเพิ่มเติมสามารถดูได้จากเว็บไซต์ของมหาวิทยาลัย (<http://www.kmutnb.ac.th/>) โดยเข้าไปที่งานบริการนักศึกษา > หลักสูตรการศึกษา > คณะวิทยาลัยเทคโนโลยีอุตสาหกรรม > ภาควิชาเทคโนโลยีวิศวกรรมโยธาและสิ่งแวดล้อม หรือเว็บไซต์ของวิทยาลัยเทคโนโลยีอุตสาหกรรม (<http://cit.kmutnb.ac.th/>) หรือเว็บไซต์ของภาควิชา (<http://cvet.cit.kmutnb.ac.th/>)

## มาตรฐานวิชาชีพ

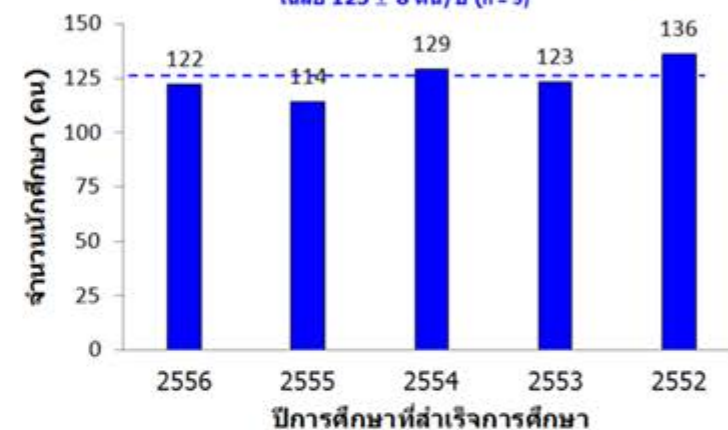
หลักสูตรดำเนินการเรียนการสอนโดยปฏิบัติตามข้อกำหนดของสภาวิศวกร ว่าด้วย “การรับรองปริญญา ประกาศนียบัตร และวุฒิบัตร ในการประกอบวิชาชีพวิศวกรรมควบคุม” (<http://www.coe.or.th/>)

## อาจารย์ประจำหลักสูตร และคณาจารย์ผู้สอน

หลักสูตรมีคณาจารย์ประจำหลักสูตรและคณาจารย์ซึ่งเป็นผู้สอนร่วมในหลักสูตร จำนวน 15 คน โดยมี สัดส่วนของอาจารย์ที่มีคุณวุฒิปริญญาเอก คิดเป็นร้อยละ 73.3 และสัดส่วนของอาจารย์ที่ดำรงตำแหน่งวิชาการในระดับ ผู้ช่วยศาสตราจารย์และรองศาสตราจารย์ คิดเป็นร้อยละ 80.0 ของจำนวนผู้สอนทั้งหมด

## ข้อมูลเกี่ยวกับนักศึกษา และสถิติที่เกี่ยวข้อง

จำนวนนักศึกษา ระดับ ป.ตรี 5 ปีการศึกษาย้อนหลัง เฉลี่ย  $125 \pm 8$  คน/ปี (n = 5)



## สิ่งอำนวยความสะดวก สนับสนุนการเรียนรู้

ห้องเรียนปฏิบัติการทดสอบวัสดุและโครงสร้าง



ห้องเรียนปฏิบัติการปฏิกัดศาสตร์



ห้องเรียนปฏิบัติการรถศาสตร์



ห้องเรียนปฏิบัติการสิ่งแวดล้อม

